

# **Kantonale Krisenorganisation Basel-Stadt**



## **Die Erdbebevorsorge in Basel**

**Dr. Martin Roth**  
**Kommandant Kantonspolizei**  
**Gesamtverantwortlicher Kantonale Krisenorganisation**

# Gefährdungen



## Natur

- **Erdbeben**
- Extreme Wetterlagen
- Unwetter



## Technik

- ABC-Ereignis
- Ausfall IKT
- Grossbrand
- Grossereignis Verkehr
- Mangellage konventionell
- **Strommangellage**



## Gesellschaft

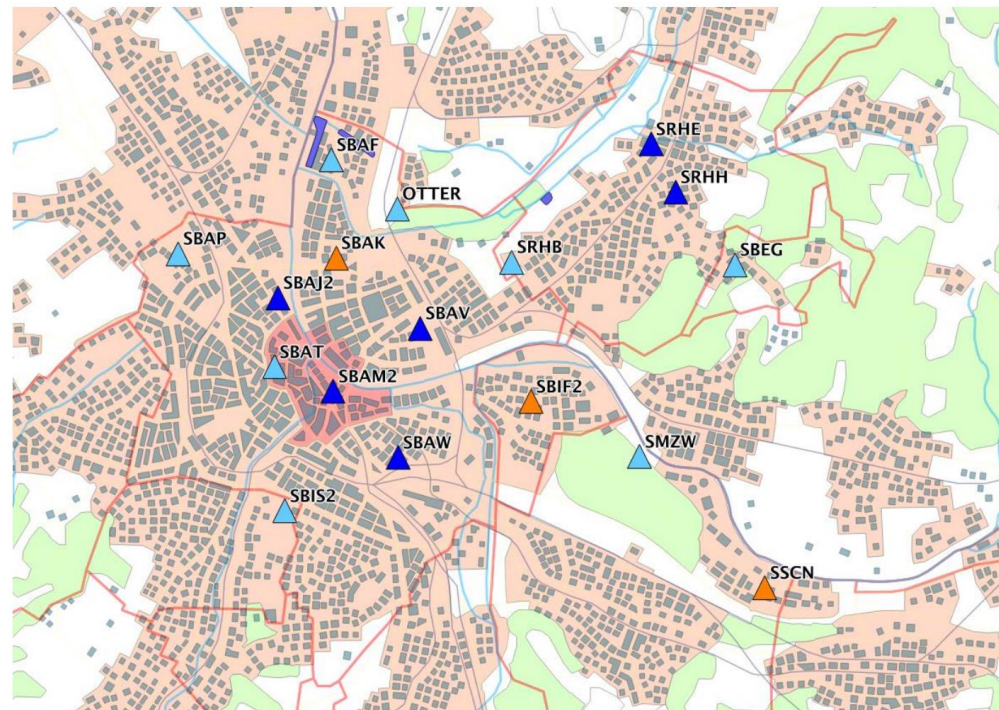
- Anschlag
- Cyberangriff
- **Pandemie**

# Baugesetz



Verankerung der  
Erdbebenertüchtigung im  
Baubewilligungsverfahren

# Messnetz



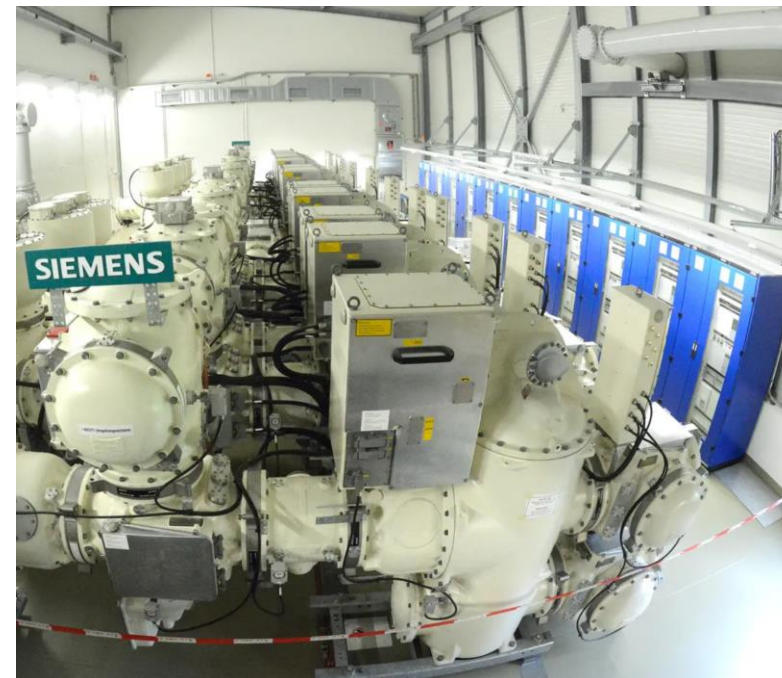
Verbesserung der  
seismischen Überwachung

# Schulhäuser



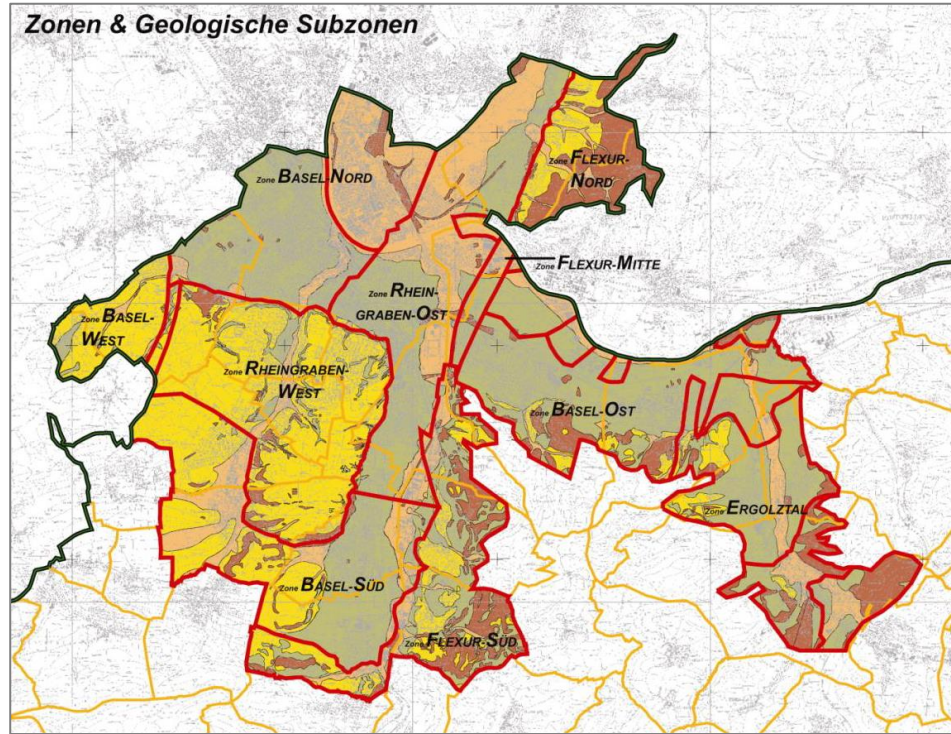
Ertüchtigung aller Schulhäuser im Zuge von Umbaumaassnahmen

# LifeLine



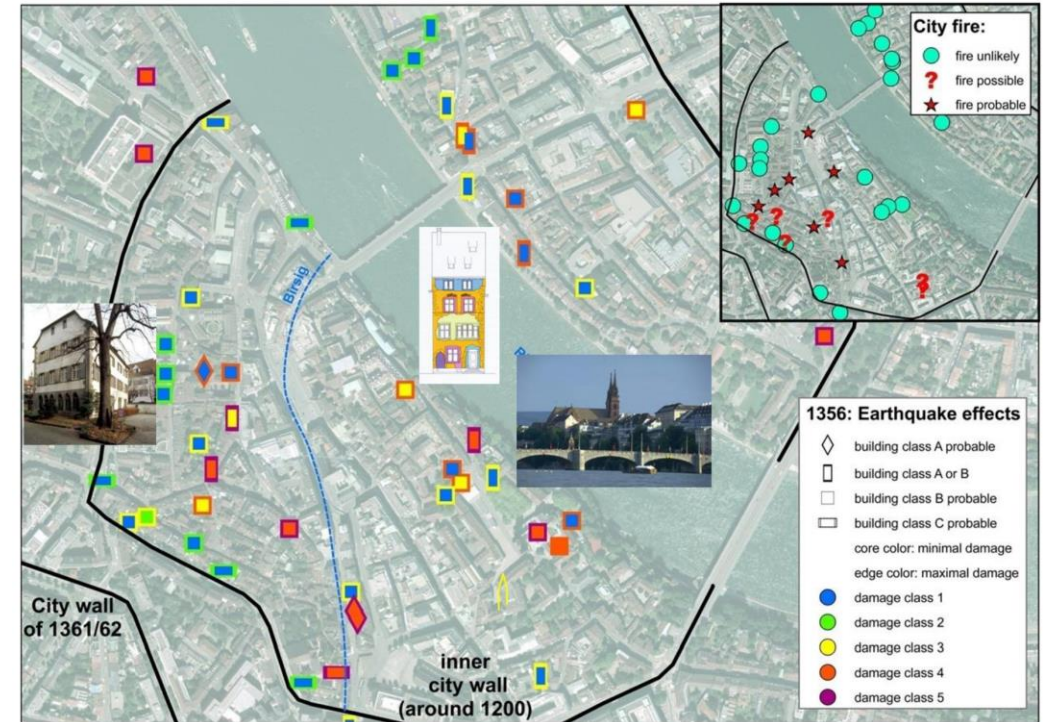
Ertüchtigung von lebenswichtigen Bauten und Klassifizierung BWK III

# Mikrozonierung



Dimensionierungsgrundlage für die Erdbebeneinwirkung

# Erdbebenrisikomodell



Berechnungsmodell für zu erwartende Gebäudeschäden

# Einsatzorganisation



- Struktur
- Einsatzgrundlagen
- Übungen / Schulungen

# Erdbebensimulator



Integration Erdbebensimulator in den  
Neubau des  
Naturhistorischen Museums

# Danke für Ihre Aufmerksamkeit

